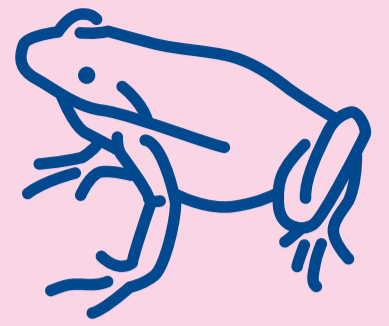




POLDERDAG

10 MEI 2018

LAND VAN WIEK & WATER

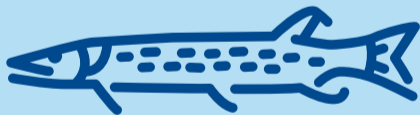


WWW.POLDERDAG.NL

Stap op de fiets en geniet van het buitenleven op Hemelvaartsdag.

STARTPUNTEN ROUTE 1 HAZERSWOUDE

Café de Egelantier,
Raadhuisplein 1, Hazerswoude-Dorp
Minicamping Polder Flora, Rietveldsepad
4b, Alphen aan den Rijn
Landwinkel Sonneveld,
Omleidingsweg 2, Benthuizen
Eetcafé de Hoek, Dorpsstraat 50,
Koudekerk aan den Rijn
Eeterij het Keldertje,
Burgemeester Colijnstraat 1a, Boskoop
Hotel-Restaurant de Unie,
Kerkweg-Oost 226, Waddinxveen
Moes & Tuin, Oostkanaalweg 3a,
Alphen aan den Rijn



STARTPUNTEN ROUTE 2 KAAG & BRAASSEM

Woon-werklocatie Gemiva,
Leidseweg 23, Oud Ade
Kinderboerderij Merenwijk
(NME centrum Weidezicht),
Parkzicht 100, Leiden

Hortus Botanicus,
Rapenburg 73, Leiden
Eetcafé de Hoek, Dorpsstraat 50,
Koudekerk aan den Rijn
De Veense Bukker,
Hazenpad 1, Roelofarendsveen
Horta Clementia, Kerkstraat 21, Hoogmade
(fiets parkeren bij COOP, Plein 1-5)

STARTPUNTEN ROUTE 3 ALPHEN - NIEUWKOOP

Het Oude Rechthuis,
Dorpsstraat 40, Aarlanderveen
Boerderij De Witte Gravin,
Kortsteekterweg 12, Alphen aan den Rijn
IVN-gebouw De Vlinder,
Burgemeester Bruins Slotsingel 15,
Alphen aan den Rijn
VVV Alphen, het Brugwachtertje, Pieter
Doelmanstraat 19, Alphen aan den Rijn
Moes & Tuin, Oostkanaalweg 3a,
Alphen aan den Rijn



STARTPUNTEN ROUTE 4 ZOETERWOUDE STOMPWIJK - DUIN HORST & WEIDE

Café de Meester, Zuidbuurtseweg 57/58,
Zoeterwoude-Dorp
Recreatief Transferium (Boer en Goed),
Groene hartplein 4, Zoeterwoude
Brasserie Cronesteyn,
Vlietweg 2, Leiden
Hortus Botanicus, Rapenburg 73, Leiden
Wapen van Voorschoten,
Voorstraat 16, Voorschoten
Café de Oude Sluys,
Sluiskant 26, Leidschendam
Restaurant Aa-Zicht,
Strand 1, Zoetermeer
Historisch Genootschap
Oud Soetermeer,
Dorpsstraat 132, Zoetermeer
Eetcafé Aswieta,
Dr. van Noortstraat 194,
Stompwijk
De Grote Molen,
Molenpad 9, Zoeterwoude
Camping Noorthey,
Noortheylaan 11, Leidschendam

Alphen aan den Rijn

